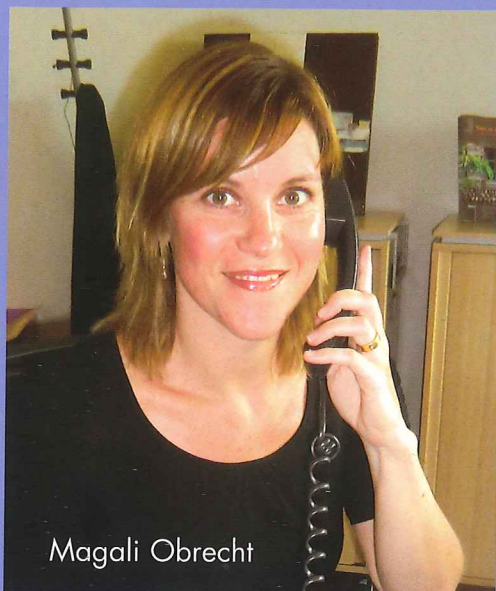


PLATE-FORME POUR L'EMPLOI TRANSFRONTALIER (PETRA)

Les relations privilégiées avec l'Allemagne au travers du Groupement Local de Coopération Transfrontalière (GLCT) et la proximité avec le parc d'activités de Bremgarten (Gewerbepark Breisgau) depuis l'ouverture du pont de la Hardt à Fessenheim ont encouragé la communauté de communes à mettre en place un dispositif innovant pour favoriser l'emploi transfrontalier.



Magali Obrecht

La plateforme pour l'emploi transfrontalier (Petra) est née du constat d'un chômage croissant en Alsace et d'un quasi plein emploi dans la région voisine du Bade Wurtemberg.

Cette plateforme a pour but de mettre en relations des demandeurs d'emplois français et des employeurs allemands.

Le Gewerbepark Breisgau, situé à 3 km du pont, est une zone industrielle et tertiaire qui accueille près de 80 entreprises dans tous les domaines d'activités.

La communauté de Communes a pris l'initiative d'inventorier les candidats potentiels du territoire, de faire un bilan de compétences des personnes intéressées afin de pouvoir présenter leurs dossiers aux entreprises allemandes en recherche de collaborateurs.

Actuellement plus d'une trentaine de candidats sont inscrits dans ce dispositif.

Dans les prochains jours, nous contacterons directement les entreprises du Gewerbepark pour recenser leurs besoins immédiats. Une plaquette a été éditée pour leur expliquer notre démarche.

Si vous êtes intéressés par ce dispositif, merci de contacter Magali à la pépinière d'entreprises «La Ruche» au 03 89 33 53 00. Attention un minimum de connaissance de la langue allemande est requis.



Nos partenaires pour cette démarche :
la Région Alsace, le Conseil Général, le Pays Rhin Vignoble Grand Ballon
les Pôles emplois allemands et français, Infobest,
le Centre d'affaires franco-allemand et l'association Eltern.

